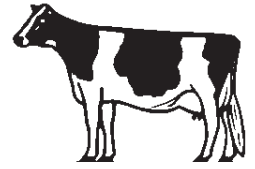


favorit



Elektronisches Vakuummeter

Elektronisches Vakuummeter mit Software zur Steuerung der Vakuumpumpe

Diese Software kann viele Funktionen ausführen! Das Wichtigste ist, die Drehzahlregelung der Vakuumpumpen, egal welcher Art! Das bedeutet, dass die Vakuumpumpe die meiste Zeit beim Melken mit verminderter Drehzahl fährt! Hierdurch wird ermöglicht, dass ein großer Teil des Stromverbrauchs nicht mehr stattfindet. Einsparungen bis zu 50% sind keine Seltenheit!

Das Vakuummeter kann komplett mit vorverdrahtetem, belüftetem Schaltschrank oder aber nur als Vakuummeter mit Software zur Steuerung von Frequenzumwandlern bestellt werden.

Der Vorteil bei der kompletten Einheit ist, dass Sie speziell für den landwirtschaftlichen Einsatz entwickelt wurde. Weitere Vorteile sind: Bauteile wie Motorschutzschalter, Ein- / Ausschalter, Steckdosen, Stecker mit abgeschirmtem Kabel sowie der hochwertige Schaltschrank (teilweise aus Edelstahl gefertigt, für Wandmontage vorbereitet) sind bei dieser Variante enthalten und somit entstehen nur noch geringe Montagekosten.

Das Display im Vakuummeter zeigt je nach Programmierung folgende Werte an: Vakuum in kPa, Vakuum in Hg, Vakuum in Digits, Milchmenge, Output des Umwandlers in Prozent, Output des Umwandlers in Digits.

Ein Steueranschluss für eine zweite Vakuumpumpe ist vorhanden. Selbst Wasserringpumpen lassen sich mit dieser Software des Vakuummeters steuern!

Eine Steckdose ist für Überprüfungen oder Notlauf, die andere für den frequenzgeregeltten Betrieb.



Die Vorteile:

- passt in alle Melkanlagen und Fabrikate
- große Stromersparnis
- geringere Betriebskosten
- geringere Drehzahlen der Vakuumpumpe
- Umweltschonend
- belüfteter Schaltschrank
- verdrahtet mit allen Bauteilen
- VDE entsprechenden Betrieb
- Software im Steuergerät
- Spezielschaltung für Überprüfungen

